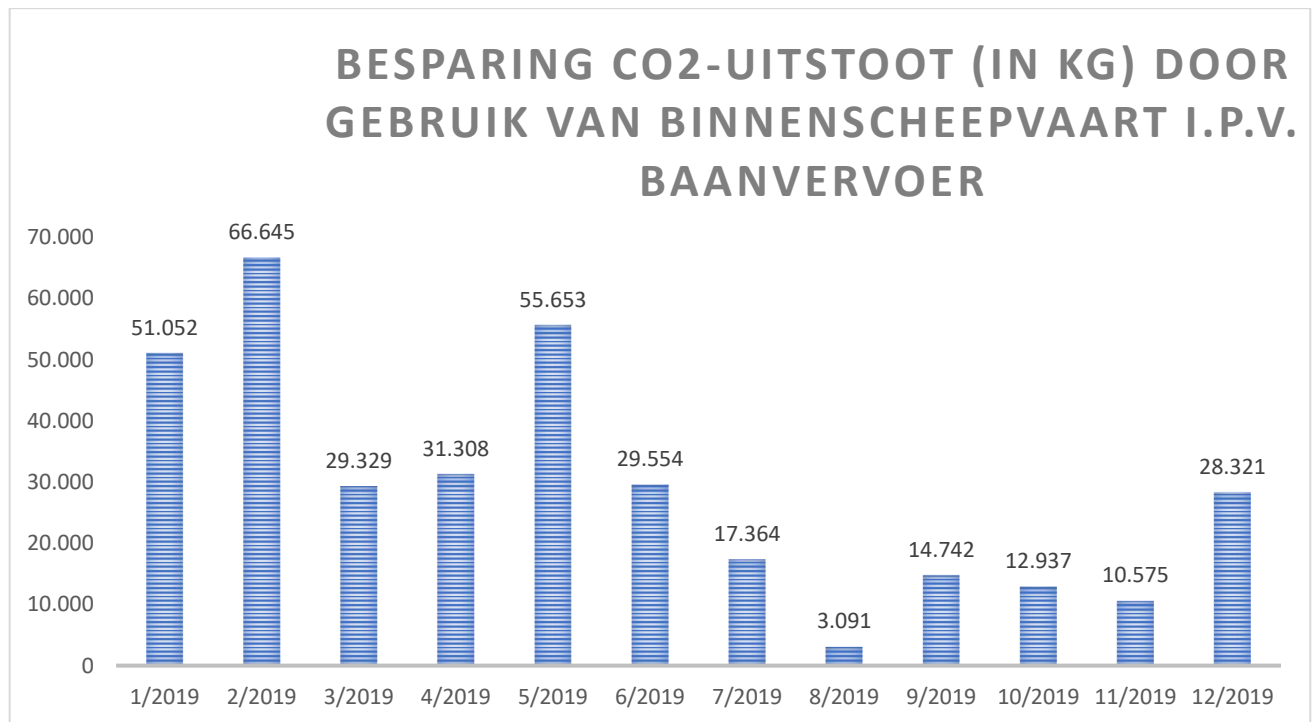


## 1. Vermindering van de CO2-uitstoot dankzij het gebruik van binnenscheepvaart

Dankzij het gebruik van binnenscheepvaart i.p.v. baanvervoer konden we onze CO2-uitstoot bij import van goederen met **70% (!)** verminderen.

Hieronder een grafiek met de besparing aan CO2-uitstoot (in KG) die we konden realiseren door vanuit Rotterdam en Antwerpen voor binnenscheepvaart i.p.v. baanvervoer te kiezen.



**In 2019 hebben we in totaal 350,6 TON CO2-uitstoot bespaard** dankzij het gebruik van binnenscheepvaart.

Dit komt overeen met **2.133 vrachtwagens minder** op onze Belgische wegen.

In 2019 zijn we erin geslaagd om **98,6%** van onze containers via binnenscheepvaart te transporteren.

## 2. CO2-reducerende initiatieven i.s.m. onze logistieke partners

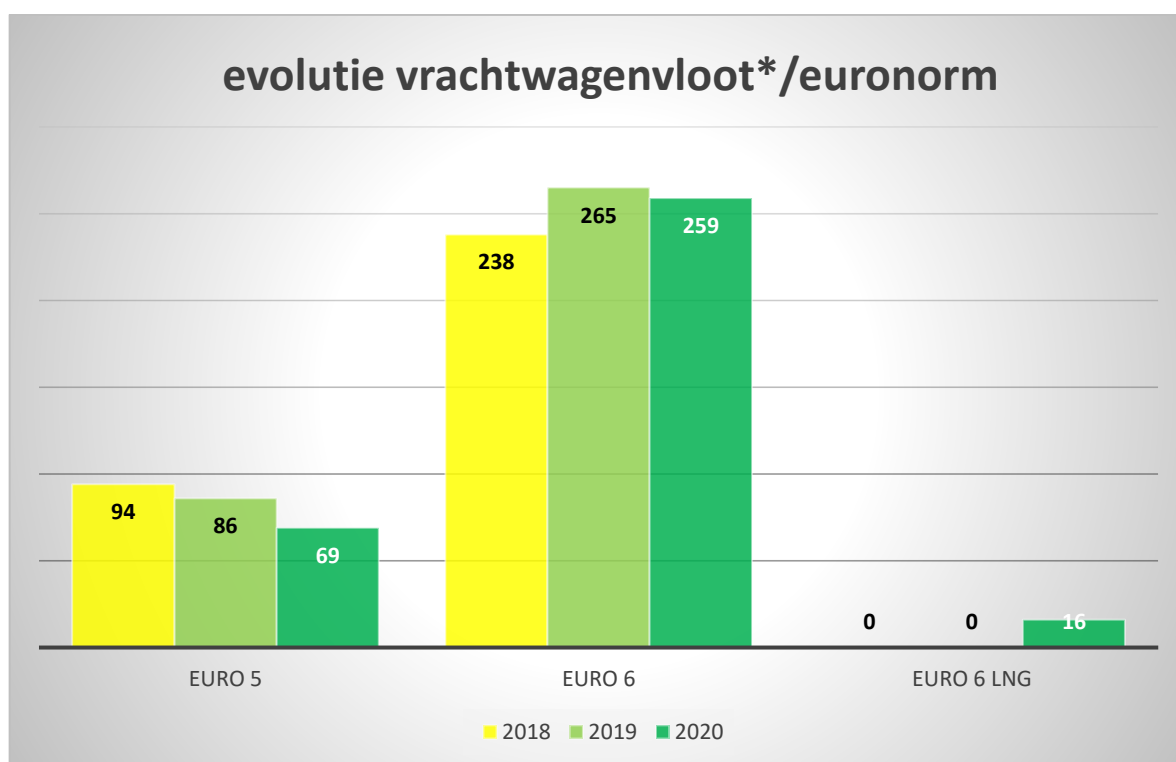
### a. Continue vergroening van de logistieke vloot

Sinds eind 2017 werken we verder aan de vergroening van de vrachtwagenvloot van onze logistieke partners.

Zo wordt er bij de aankoop of leasing van nieuwe vrachtwagens telkens bewust gekozen voor de vrachtwagens die voldoen aan de strengste Euronormen (EURO 6) alsook worden testen gedaan met LNG (Liquefied Natural Gas) en elektrische wagens.

Vrachtwagens met een Euronorm lager als EURO 5 worden geweerd.

Onze 3 belangrijkste transporteurs\* zijn al ver gevorderd met de actieve vergroening van hun vrachtwagenvloot. In 2020 streven we naar 80% van de gebruikte vloot zal voldoen aan de strengste Euro norm.



Door met minder vervuilende vrachtwagens te rijden verminderen we de totale CO2 en fijnstof-uitstoot die veroorzaakt wordt door distributieactiviteiten.

### b. Opvolging van onze KPI's rond de verduurzaming van ons transport

Op regelmatige basis vragen we onze transporteurs een update over enkele key performance indicators.

	KPI	
	Actual 2019	Target 2020
de vergroening van hun vrachtwagenvloot	79,94%	90%
distributie met de eigen vloot t.o.v. distributie via uitbesteding	73%	80%
opleiding chauffeurs "Ecologisch rijden"	100%	

### c. Lean and Green Star certificaat bij de transportfirma's



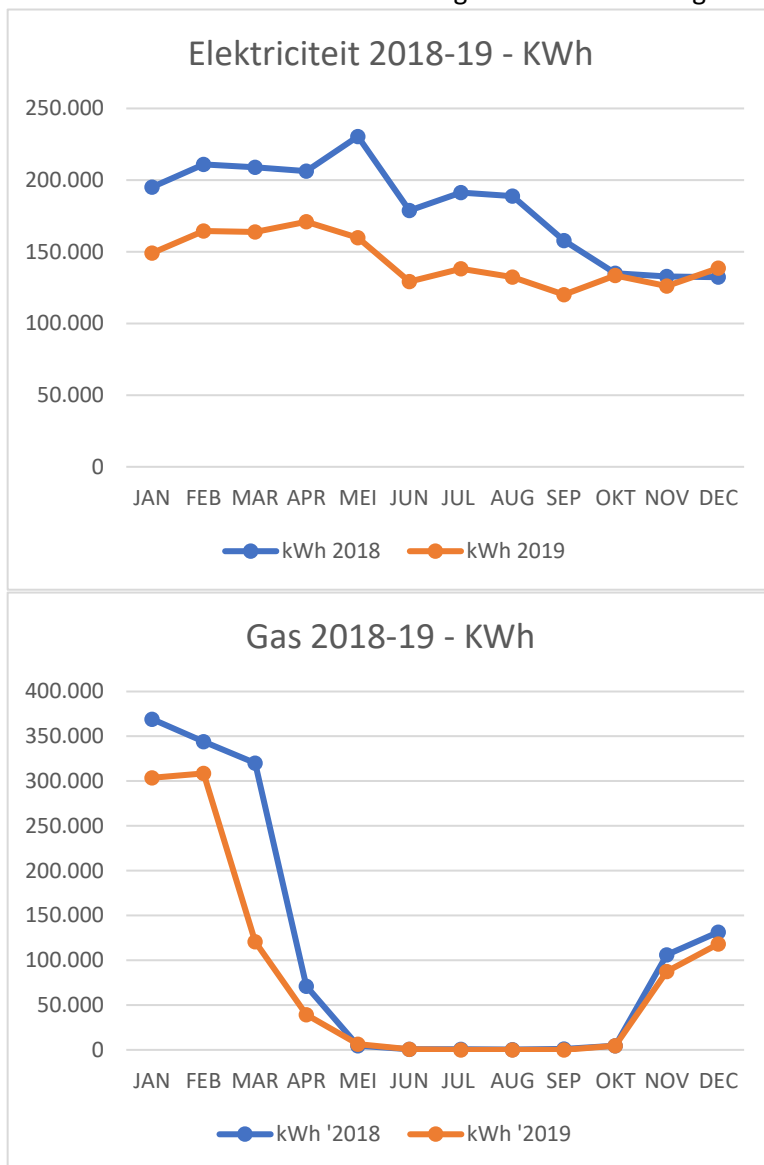
Lean and Green stimuleert en ondersteunt bedrijven om de CO2-uitstoot van hun transport -en logistieke activiteiten drastisch te verminderen.

Al onze belangrijke transporteurs hebben nu reeds Lean and Green Star certificaat behaald.

### d. Vermindering van het energieverbruik in de logistieke centra

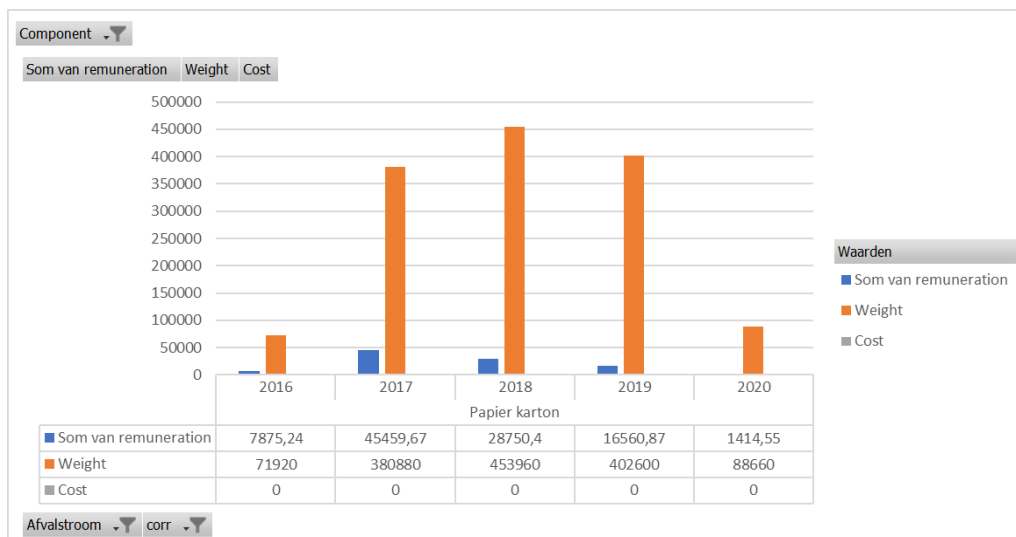
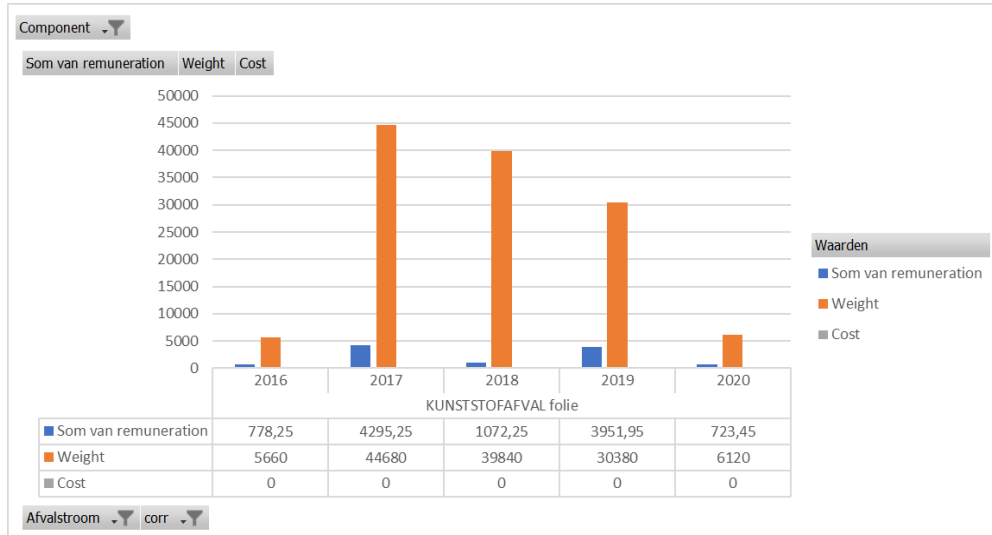
De investeringen van meer dan 1.000 LED-lampen in het 100.000m<sup>2</sup>-grote logistiek magazijn ASL hebben hun vruchten afgeworpen. We bekijken verder hoe we het energieverbruik kunnen reduceren.

Hieronder een overzicht van het energieverbruik in het logistiek magazijn van ASL.



## e. Afval sorteren in de logistieke centra

Er wordt continu gewerkt aan een betere scheiding van karton, plastic, hout en restafval. Sinds 2019 werd een teamleader aangesteld die instaat voor het correct scheiden van afval. Op die manier kunnen we het afval maximaal recyclen. Renewi bevestigt dat op ASL alle mogelijke inspanningen geleverd worden om de ecologische voetafdruk te reduceren.



### 3. Optimalisatie van het transport

#### Lastenboeken transportfirma's

In de 2de jaarhelft van 2019 werden (i.s.m. onze logistieke partner op ASL) nieuwe lastenboeken uitgeschreven ten aanzien van onze transporteurs. In deze lastenboeken werden de strengere uitstootnormen geïntegreerd.

#### Optimalisatie stapelhoogte paletten

Hoger gestapelde pallets vervoeren heeft ook een bijdrage tot de vermindering van de CO<sub>2</sub>-uitstoot. Dankzij deze aanpassing is er een besparing van **290 vrachtwagenritten** wat neerkomt op 2% minder gereden ritten.

#### Project integrated distribution

Naast de optimalisatie van reverse logistics hebben we in 2019 het nieuwe project "integrated distribution" gelanceerd. Met integrated distribution gaan we de consolidatie van goederen van rechtstreekse leveranciers in de tweede helft van 2020 uitbreiden met goederen van ASL.

Binnen dit project hebben we ook als doelstelling de beladingsgraad van onze vrachtwagens te monitoren en systematisch te verhogen. Dit kan een sterke bijdrage betekenen om het aantal gereden vrachtwagen kilometers te verminderen met een positieve impact op de ecologische voetafdruk van onze distributieactiviteiten. Die we hopelijk volgend jaar kunnen rapporteren.

#### 4. Initiatieven in de pipeline (vanaf 2019-2020)

##### Maatschappelijk Verantwoord Ondernemen

In de 2de jaarhelft van 2019 werd met het voltallige team van ASL een werkgroep opgestart om samen de verantwoordelijkheid te dragen voor maatschappelijke problemen. Tijdens de brainstormsessies kwamen verschillende ideeën aan bod. In kleinere workshops werden, de voor ASL realiseerbare, initiatieven aangepakt.

Van de 30 ideeën werden er 9 achieved, 8 in progres, 2 continious, 3 on hold en 8 cancelled.

